

# Neveléslélektan

## (6.)

### Iskola és szocializáció

---

Szentes Erzsébet  
Sapientia EMTE, Tanárképző Intézet  
2014

---

*Az ember szükségszerűen  
kapcsolatba kerül a közösségi  
életformával, mindenekelőtt  
családja van és iskolai keretek  
között tanul.*

*Amikor a gyermek iskolába  
kezd járni, egy minőségileg új  
közösség tagja lesz.*

---

*"Én azt hiszem, gyereket csak úgy lehet nevelni, ha az ember megtisztelteti azzal, hogy komolyan veszi."*

*Szabó Magda*

*„...olyan lesz a jövő, mint amilyen a ma iskolája”*

*Szent-Györgyi Albert*



---

## **OKTATÁSI RENDSZER AZ ISKOLA, MINT SZERVEZET**

## Az iskolarendszer intézményei

---

- bölcsőde
- óvoda
- általános iskola (6-tól 10,12 vagy 14 éves korig)
- középiskola, szakközépiskola, vagy gimnázium
- főiskola, vagy egyetem

Szintek szerint

- alapfokú oktatás
- középfokú oktatás
- felsőfokú oktatás

## Oktatási rendszer

---

- az intézmények hálózatának, a képezéseknek, ill. az oktatás irányításának egybeszerveződése
- az iskolákat mindig az élet szükségletei teremtik meg, a legcélszerűbb formát és tartalmat a szükségletet felismerő emberi értelem alakítja ki
- lassan alakult ki, eltérő módon (pl. országonként) és folytonosan alakul, változik

## Az iskola szervezeti jellemzői

---

- átfogó cél érdekében működik (a nevelés)
- sokféle feladatot lát el, amelyek megoszlanak a munkatársak között
  - munka- és felelősségmegosztás
  - együttműködés, összehangolt tevékenységek
  - feladatmegosztás → szerepek
- vezetője összefogja a rendszert, irányítja az embereket, képviseli a külvilág fele
- felépítésére struktúrájára jellemző a hiererchia (vannak beosztottak és vezetők)

## Formális, hivatalos működés

---

- Különbféle dokumentumok szabályozzák (közoktatási törvény, szervezeti és működési szabályzat, munkaköri leírások, házirend stb.)
- Feladata
  - A tanulók rendszeres nevelése, oktatása
  - Érettségi vizsgára, illetve szakmai vizsgára történő felkészítése
- Célok vezérlik
  - Pl. pedagógiai programban deklarált hivatalos célok, az iskola mindennapi életében megjelenő célok (pl. módszerekre, légkörre, tevékenységekre vonatkozó)

## Informális jellemzők

---

- tanárok közötti személyes kapcsolatok (ismertségek, rokonszenv, ellenszenv)
- kommunikáció
- csoportnormák
- szervezeti kultúra
  - értékek
  - logó, címer, mottó
  - nevezetes események tárgyi emlékei
  - név, alapító, hírességek, történetek
  - öltözködés

## A szervezeti kultúra meghatározásai

---

- A közös hiedelmek és értékek azon mintázata, amely értelmet ad egy intézmény tagjainak, és ellátja őket a szervezetben való **viselkedés**re vonatkozó szabályokkal (Davis, 1984).
- Azon viselkedések, cselekvések és értékek együttese, **amit elvárnak** az ott dolgozóktól (Pettigrew, 1979).



---

## VÁLTOZATLAN VAGY VÁLTOZÓ?



---

### Trendek, változások az ezredfordulón

- ❑ a tudás felértékelődése
- ❑ tudományos-technikai fejlődés, „információrobbanás”
- ❑ a tanuló társadalom korába való átlépés
- ❑ új elvárás az egyénnel szemben: az élethosszon át tartó tanulásra való igény és képesség megléte
- ❑ szükséges: iskoláról, az iskola funkciójáról és működéséről való elképzelések is újragondolásra kerüljenek, újrafogalmazódjanak
- ❑ hatása van a munkaerő piacra és foglalkoztatáspolitikára, a területfejlesztésre és a szociálpolitikára

## Az oktatási rendszerek és az iskolák nem változó elemei

---

*“A mindenféle fejlesztési szándék ellenére mozdíthatatlannak mutakozó elemek áttekintése azért fontos, mert a figyelmet az oktatási rendszerek és az iskolák szintjén létező azon kritikus pontokra irányíthatják, amelyek figyelmen kívül hagyása, vagy az eddigiekkel azonos stratégia alapján való kezelése a változtatás fontos akadályát (akár buktatóját) jelentheti.”*

*Hutmacher, 1999*



- 
- ❑ a **tanulócsoportok** az azonos életkorúakból kialakított osztályokba szerveződnek, csak elvétve vegyes életkorú vagy adott témára létrejövő teamekbe
  - ❑ a **pedagógusok** vagy egy iskolai szakasz, vagy bizonyos tantárgyak tanításáért felelősek, nehezen megvalósítható a teamben történő tanulás-szervezés
  - ❑ a tanulók **értékelése** formalizált, személytelen, a tanulóra fókuszáló, szöveges értékelést alkalmazó rendszerek is főként előre kialakított sablonokat alkalmaznak

- 
- a tanuló fejlődését nem önmagához mérik, hanem a **tantervi követelményekhez** viszonyítják
  - a legtöbb iskola inkább **kategóriákkal, tanuló típusokkal** dolgozik, semmint egyes személyekkel
  - az iskolázottsági szint és a jövedelmek mértéke, az **életpálya lehetőségek** jelentősen korrelálnak

- 
- az időbeosztás és térszervezés mozdíthatatlannak tűnő rendszere (*Ferge Zsuzsa*):

- 
- a tananyagot / tantárgyakat meghatározott ideig kell tanulni (évek/óraszámokat).
  - tanítási nap 40-50 perces tanórákból
  - az iskola épületek zártak, a külvilágtól kerítés, csukott kapuk (beléptető rendszerek) választják el.
  - az osztálytermek is zárt egységek, nagyjából hasonló mérettel, többé-kevésbé azonos el- és berendezéssel



## Az iskolák változó arculata

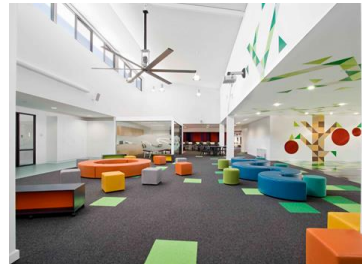
*“A munka világa, a foglalkoztatás jellege jelentős átalakulása jellemzi korunkat. Ide tartozik a szolgáltató ipar minden korábnál nagyobb munkaerőpiaci részesedése, a rapid technológiai fejlődés következtében egyre kevesebb dolgozót alkalmazó termelő üzemek csakúgy, mint az önfoglalkoztatás és távmunka terjedése.*

*Egyrészt a munka világa oldaláról megfogalmazódó igények, másrészt az iskolával szembeni elvárásait artikulálni, érdekeit érvényesíteni tudó szülői réteg aktivizálódásának eredményeként figyelemre méltó trendek figyelhetők az oktatási formák változóiban vannak.”*

Hargreaves, 1999



- otthoni oktatás
- alapítványi és magán iskolák
- hálózatok, partnerségek létrejötte
- a tanulás helyszíne már nem csupán az iskola, hanem az együttműködő szervezetek teljes hálózata
- demokratikus iskolák
- alternatív pedagógia



## A waldorf oktatás

---

- ❑ alternatív pedagógia
- ❑ a képzelőerőnek és a gyermek egész személyiségének a fejlődésére helyezi a hangsúlyt (nem csak a fej fontos, hanem a kéz és a szív is)



## Geoff Mulgan: A short intro to the Studio School (TED)

---

- ❑ In just eight, short minutes, Mulgan demonstrates the set up and the success of the Studio School movement in England...
- ❑ A studio school is a type of secondary school in England that is designed to give students practical skills in workplace environments as well as traditional academic and vocational courses of study. Like traditional schools, studio schools teach the National Curriculum and offer academic and vocational qualifications. However studio schools also have links to local employers and offer education related to the world of work (Wikipedia).



## A változásnak kétféle értelme(zése) van . . .

---

- az elsőfokú változás a rendszeren belül zajlik
- a másodfokú változás a rendszert magát változtatja meg

*A másodfokú változás új és szokatlan - tehát kreatív - megoldásokon keresztül magát a rendszert változtatja meg. A másodfokú változás csak a rendszeren kívülről eredhet, hiszen a rendszer nem képes önmagát megváltoztatni. Ez tehát „a változás változása.”*

## Első és másodfokú változás

---

... ha valakinek rémálma van, sok mindent csinálhat álmában: futhat, rejtőzködhet, leugorhat egy kőszitróról stb., de bármelyikről bármelyikre vált is át ezek közül a viselkedésmódok közül, ezzel nem vet véget a rémálomnak. **Az ilyen változást . . . elsőfokú változásnak nevezzük.**

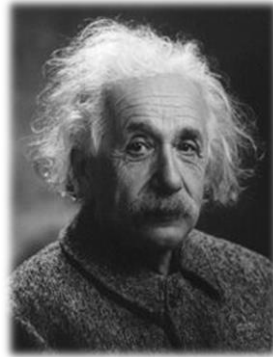
Egy álomból egyetlen változás segítségével lehet csak kikerülni: ha felébredünk. Az ébredés nyilván nem része az álomnak, hanem olyan változás, melynek révén egy attól tökéletesen eltérő állapotba kerülünk. **A változásnak ezt a fajtáját másodfokú változásnak nevezzük.**

Watzlawick, P. – Weakland, J.H. – Fisch, R.: **Változás. A problémák keletkezésének és megoldásának elvei.**  
Gondolat, 1990.

## ... a rendszert változtatni?

---

- sok probléma nem oldható meg azon az absztrakciós szinten, amelyen megfogalmazták
- a problémát nem lehet ugyanazzal a gondolkodásmóddal megoldani, mely a problémát előidézte



Einstein, A.

## A fejlődésre képes szervezet – iskola (Hopkins, 2001)

---

- a dolgozók, a pedagógusok fejlesztése melletti következetes elköteleződés
- az érintettek bevonása
  - a diákok és szülők bevonása, tanulókkal együtt dönteni az őket érintő kérdésekben
  - a közös tervezés melletti elköteleződés
- átalakító / fejlesztő vezetői hozzáállás
  - világos jövőkép és az ahhoz vezető gyakorlatias célok kitűzése
- jól megalapozott együttműködési stratégiák, gyakori, személyes interakciók
- a fejlődés / változás folyamatos mérése / értékelése
- források biztosítása



---

## EREDMÉNYESSÉG, HATÉKONYSÁG

- 
- ❑ az „iskola, az iskolavezetés és a tanár számít” abban, hogy hogyan teljesít a tanuló
  - ❑ iskolaeredményességi vizsgálatok (school effectiveness) és iskolafejlesztési (school improvement) mozgalmak
  - ❑ a tanulók teszttel mérhető teljesítménye mennyire függ iskolai tényezőktől?

## Az „eredményes iskola”

---

- máig is zajló kutatások (a 70-es években indult, ld. school effectiveness research)
- meghatározta az eredményes iskola jellemzőit
- kétséget kizáróan bizonyította azt is, hogy **megfelelő feltételek biztosítása** mellett minden diák tud tanulni
- azok az intézmények eredményesek, ahol
  - a hangsúly az **alapképességek** elsajátításán volt;
  - minden egyes diákkal szemben **magas követelményeket** támasztottak;
  - jellemző a személyre szabottság;
  - gyakran ellenőrizték az egyes **tanulók előrehaladását**;
  - **rend, a tanulást támogató klíma** uralkodott.

## Hatékony iskolák

---

- *Nem kerestek alibiket. A tanárok felelősséget vállaltak munkájukért. Ha valami nem működött, akkor azt leállították és valami mást próbáltak ki. Úgy gondolták, hogy a módszer rossz, nem a gyerekek.*
- John Holt: Miért vallanak kudarcot a gyerekek az iskolában?
  - [www.demokratikusneveles.hu](http://www.demokratikusneveles.hu)

- 
- Az iskola hatása lehet:
    - közvetlen vagy közvetett,
    - szándékolt vagy nem szándékolt,
    - manifeszt vagy látens.
  - közvetlenül hat pl. az intézmény pedagógiai kultúrája, értékelési gyakorlata, felszereltsége
  - közvetve hat pl. az iskolák eltérő tanulói összetétele.
  - Az iskola eredményessége nem konzisztens, indikátoronként és időben változó, ugyanabban az iskolában is más hatások érvényesülnek a tanuló háttérétől, etnikumától vagy képességétől függően.

---

□ Angela Lee Duckworth:

A siker kulcsa? A kitartás / TED, 2013

---

- Mi az ami megkülönbözteti a sikeres diákokat a küszködőktől?





---

## FORMÁLIS, NEM FORMÁLIS ÉS INFORMÁLIS TANULÁS

- 
- a tanulás célja, szervezettsége és megvalósulása szerint

### *Formális tanulás*

- iskolarendszerben vagy képző intézményben folyik
- strukturált, gyakran standardizált programmal
- államilag elismert iskolai bizonyítvány és/vagy szakképzettség megszerzésével zárul



---

### *Nem formális tanulás*

- ❑ színtere szintén valamely oktatással (is) foglalkozó intézmény: például egy képző cég, kulturális intézmény, maga a munkahely
- ❑ a képzési program strukturált, deklarált célokkal rendelkezik, de rendszerint rövidebb a formálisnál
- ❑ nem ad képesítést, csak esetleg a tanfolyam elvégzését igazoló bizonyítványt
- ❑ a tanfolyami, munkahelyi képzések jelentős része idesorolható (pl. számítógép-kezelő tanfolyam, makramétanfolyam a művelődési házban, iskolai röplabda szakkör)
- ❑ elkülöníthető, mérhető egységekből áll, így az élet során regisztrálható

---

### *Informális tanulás*

- ❑ a mindennapi tevékenységek hozadéka
  - ❑ nincs képzési idő, nincs tanulási cél és tananyag
  - ❑ a tanulás spontán módon zajlik, leggyakrabban maga a „tanuló” sem veszi észre, hogy tanul
  - ❑ így regisztrálása sem lehetséges, csak eredményének utólagos mérése képzelhető el
- 
- ✓ az iskolarendszerben – annak bármilyen jó működése esetén – szerzett tudás napjainkban sem a mindennapi életben, sem a foglalkozási karrier során nem elegendő, **a nem formális és az informális tanulás relatív fontossága megnőtt**
  - ✓ az így kialakult **kompetenciák és tudáscsomagok** nehezen azonosíthatók, eredményük nehezen ismertethető el, és a képzésekbe belépők között egyenlenséget okoznak

---

# ISKOLÁZOTTSÁG ÉS STÁTUSZ KAPCSOLATA

---

*Ki nagyot akar, szokják fegyelemre.*

*Goethe*



## □ Státusz

---

- az egyén által a társadalomban, és a társadalmi intézményekben elfoglalt pozíció
- a társadalmi státuszok betöltői meghatározott szerepek szerint viselkednek

## □ Szerep

- a különböző társadalmi státuszokhoz tartozó viselkedési minták (jogok és kötelezettségek) együttese

## □ Társadalmi mobilitás

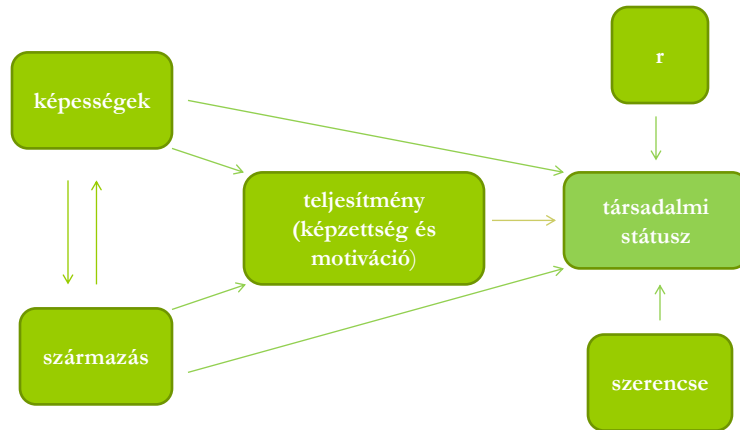
- az a jelenség, amikor az egyén vagy a család társadalmi helyzete megváltozik

## □ Intergenerációs (nemzedékek közötti) mobilitás

- valakinek a társadalmi helyzete a szüleihez képest változik meg, például a munkás fia mérnökké válik

- 
- mi befolyásolja az egyéneknek a különböző foglalkozási és társadalmi pozíciókba kerülését?
  - milyen kapcsolat van (ha van) a képességek, a származás, a motiváció, az iskolai teljesítmény és a státusz között?
  - Blau - Duncan: The American Occupational Structure (1967), majd az ezt követő elméleti és empirikus munkák mindegyike arra a következtetésre jutott, hogy **az iskolai pályafutás és az iskolai végzettség** a fő tényező a státuszmegszerzés folyamatában
  - az iskolai végzettség függvényében csökken a munkanélküliség kockázata és nő a kereslet
  - a műveltség határozza meg legerősebben a státuszmobilitást (Róbert Péter, 1990)

## A státuszmegszerzés komplex mobilitási modellje (Kolosi)



## Kolosi Tamás

### „A társadalmi mobilitás forrásai”

#### □ Részletek:

- a **képességek** és a **származás** együttesen sem magyarázzák a társadalmi státusz szórásának több mint a felét
- a másik ötven százalék **az egyén életútjában** keresendő
- az **iskola** a modern társadalmakban a státuszmegszerzés legfontosabb intézménye
- **de** egy adott társadalmi rétegen belül az iskolai teljesítmények alapján korántsem lehet előre jelezni, hogy az "életben" ki lesz sikeres és ki sikertelen vagy átlagos
- feltehetőleg **motivációs és értékválasztási** tényezők játszanak fontos szerepet
- a státuszmegszerzés folyamatában jelentős szerepet játszanak olyan elemek is, amelyeket a szerencse (luck) fogalmában foglalunk össze

## Az értelmiségivé válás a társadalmi mobilitás egyik lehetséges útja

---

- „elsőgenerációs értelmiség”
- nagyobb kulturális tőke jobb háttérrel biztosít a következő nemzedéknek
- a gyermekek várható iskolai sikereit előrejelzi a szülők iskolai végzettsége (vagyis a kulturális tőkével való ellátottságának mértéke)
- az utóbbi egy-másfél évszázadban általános jelenséggé vált az, hogy egyre többen, egyre hosszabb ideig járnak iskolába

---

*„Az iskola arra való, hogy az ember megtanuljon tanulni,  
hogy felébredjen tudásvágya,  
megismerje a jól végzett munka örömét,  
megízlelje az alkotás izgalmát,  
megtanulja szeretni, amit csinál és  
megtalálja azt a munkát, amit szeretni fog.”*  
Szent-Györgyi Albert

---

Bürokrácia, bürokratikus szervezetek

## “KITEKINTÉS”

### Bürokrácia

---

- Max Weber (1864-1920) német közgazdász, szociológus
- a szervezet minden egyes pozíciójához tartozó jogok, kötelességek és feladatok írásban rögzítettek
- az állandóság,
- az összehasonlíthatóság,
- az előreláthatóság és
- a kiszámíthatóság világa





## Weber szerint a bürokratikus szervezet:

- a rögzített hatáskörökön,
- a hivatali hierarchián,
- az írásbeli ügyvitelen,
- a hivatalnok szakképzettségén,
- a szabályok szerint végzett munkán,
- a hivatalnokok kinevezésének elvén,
- a pozíciótól és a szolgálati időtől függő fizetés elvén alapuló igazgatási szervezet.

## A bürokratikus szervezet legfontosabb tulajdonságai

---

- ❑ a szervezet hivatalosan megszabja (írásbeli szabályok), hogy az egyes pozíciók betöltőinek **mit szabad** és mit nem szabad tennie
- ❑ jellemzi a világosan megszabott **munkamegosztás** és magas fokú **specializáció**
- ❑ a pozíciók **hierarchikusan** rétegződnek, szabályok mondják meg, ki kinek adhat utasítást
- ❑ az ügyintézésről **írásos dokumentumok** készülnek
- ❑ a bürokraták **teljes munkaidős** állásban és fizetésért dolgoznak
- ❑ a bürokraták ügyintézésében **a kapcsolatok személytelenek**
- ❑ az **előrelépés** szakképesítéstől és eltöltött időtől függenek és a dolgozók a szervezetben egész életpályájuk menetét előre láthatják

## A bürokratikus szervezet bírálata

---

- ❑ stabil piaci körülmények között egy ilyen szervezet sokáig fennmaradhat, **gyorsan változó környezetben azonban lassú adaptív készsége** miatt összeomlik
- ❑ a bürokratikus szervezet hajlamos a tévedések elrejtésére, a mundér becsületének feltétlen védelmére, a csalhatatlanság látszatának keltésére, kudarc esetén pedig az ügyfél hibáztatására
- ❑ a szabályokra való összpontosítás, a folyamatos dokumentálás kényszeressé válhat, az eszközökből cél lesz
- ❑ a szervezetben létrejön egy zárt valóság, ellentétben az étellel, amely viszont nyílt, változókonny és meglepetésekkel teli
- ❑ mindenki addig emelkedik a bürokráciában, ahol már nem tud megfelelni a feladatnak



## A bürokratikus szervezet védelmében

---

- állami szervek esetében még mindig ez a leggyakoribb strukturális forma, amely lehetővé teszi, hogy **átfogó és jól szabályozott rendszerként** működhessenek
- a mai világban működő **nagy létszámú szervezetek** működésképtelenek lennének, ha nem alkalmaznák a bürokráciaelmélet által ajánlott kritériumokat

## Szakirodalom

---

- **AZ EREDMÉNYES ISKOLA**, Szerkesztette Lannert Judit és Nagy Mária, Országos Közoktatási Intézet, Budapest, 2006